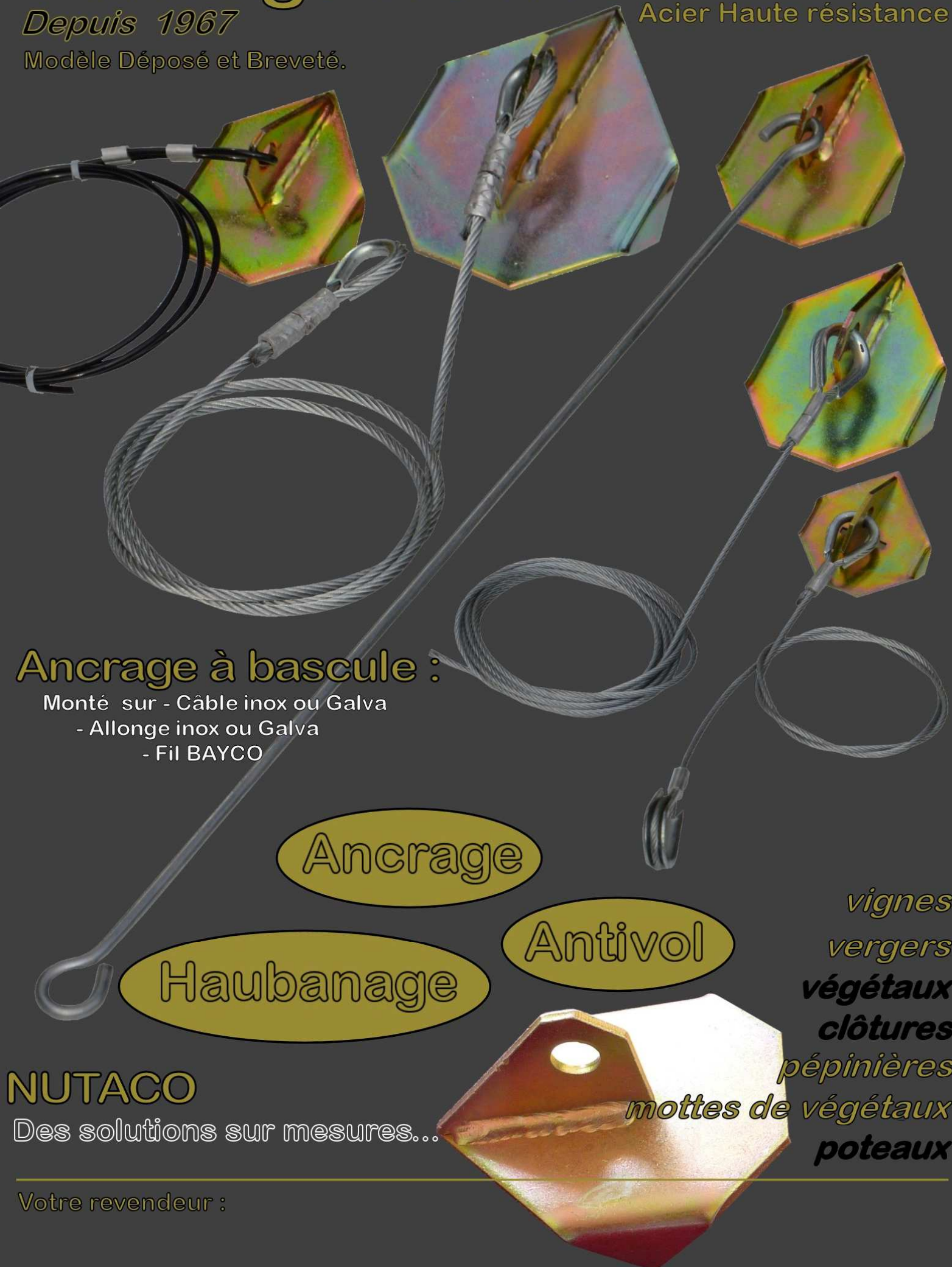


Ancrage NUTACO

Depuis 1967

Acier Haute résistance

Modèle Déposé et Breveté.



Ancrage à bascule :

- Câble inox ou Galva
- Allonge inox ou Galva
- Fil BAYCO

Ancrage

Antivol

Haubanage

*vignes
vergers
végétaux
clôtures
pépinières
mottes de végétaux
poteaux*

NUTACO

Des solutions sur mesures...

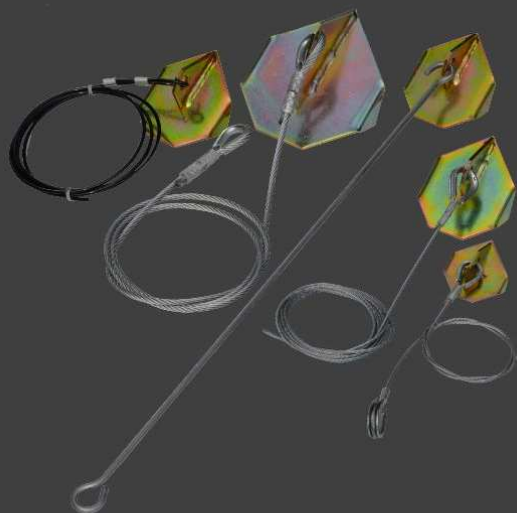
Votre revendeur :

Ancrage NUTACO

Acier Haute résistance

Depuis 1967

Modèle Déposé et Breveté.



Ancrage à bascule :

Monté sur - Câble inox ou Galva
- Allonge inox ou Galva
- Fil BAYCO

Ancrage

Haubanage

Antivol

*vignes
vergers
végétaux
clôtures
pépinières
mottes de végétaux
poteaux*

NUTACO

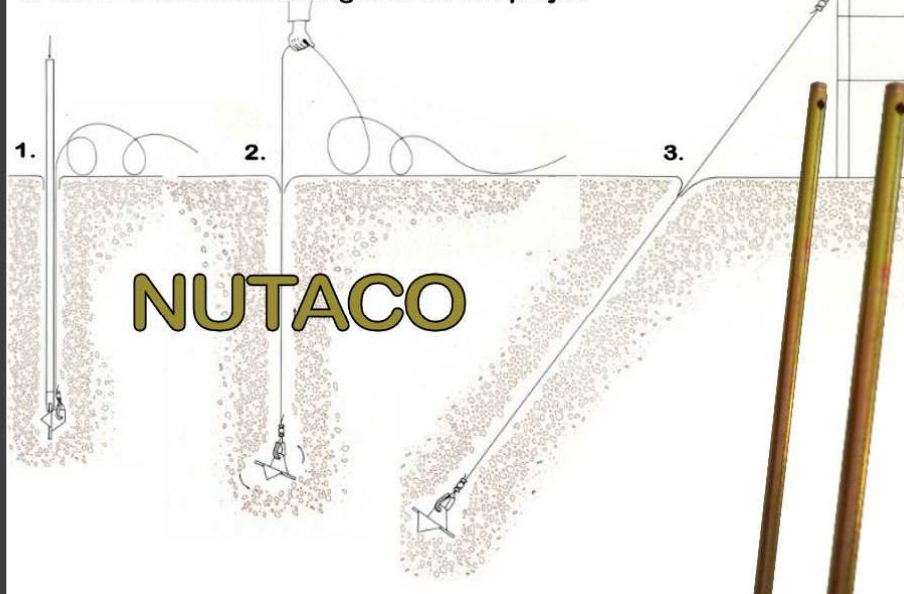
Des solutions sur mesures...

Mode d'emploi :



Position de l'ancre
sur le mandrin

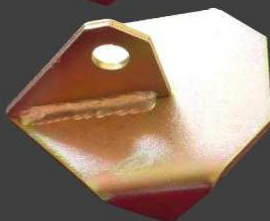
1. Introduire l'ancre à l'aide de l'outil de frappe (mandrin) Nutaco.
2. Tirer vers le haut, l'ancre bascule à 90°.
3. Relier le câble ou l'allonge avec votre projet.



AMA 1 = 36cm²



AMA 2 = 100cm²



AMA 3 = 225cm²

Mandrin A et B

A = AMA1

B = AMA 2



Votre revendeur :

FRANCE

D'co Nature 02 54 32 90 30 mail: contact@dconature.fr
1 impasse de la Villette 41400 FAVEROLLES sur Cher